

## Prstencové těsnění pro prostupy potrubí zdí

Mechanické, plynotěsné těsnění pro prostupy předizolovaného potrubí Flexalen® zdí s tlakovou odolností do 3 bar



### Konstrukce

- 2 přítlačné prstence
- Šrouby a matice
- 1 nebo dva kaučukové segmenty



### Potřebné vybavení

Čistič – Tangit

Utěrky

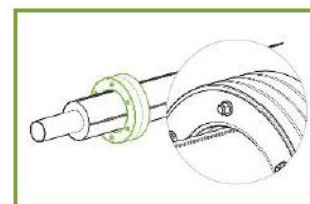
Momentový klíč

## Montážní instrukce

### Podmínky montáže a příprava potrubí

- Zed/základy, musí být dostatečně silná pro usazení těsnění do otvoru
- Vstupní otvor nesmí být poškozený, špinavý a vlhký

Kód položky	Vnější průměr trubky OD (mm)	Světlost otvoru D (mm)	H (mm)
1760-090150-000	90-91	150	80
1730-110200-000	110-111	200	80
1760-125200-000	125-126	200	80
1760-140200-000	140-142	200	80
1760-160200-000	160-162	250	80
1760-180250-000	180-182	250	80
1760-200250-000	200-202	250	80
1760-225300-000	225	300	80
1760-250350-000	250	350	80
1760-315400-000	315	400	80
1760-450600-000	450	600	80



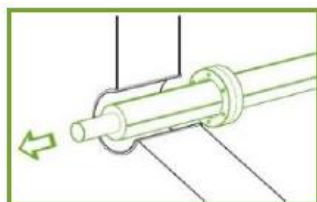
**1.** Vyrvejte otvor skrz zeď. Pokud budou použity vložky/průchodky z PVC (např. KG) musí být otvor větší a průchodky musí splňovat požadavky světlosti pro konkrétní potrubí (viz tabulka výše)

**2.** Délku průchodek z PVC upravte dle tloušťky stěny. Následně do otvoru vložte průchodku a utěsněte ji maltou nebo montážní studnařskou pěnou.

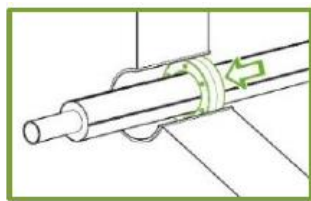
**Upozornění:** dodržujte požadavky dodavatele PVC potrubí.

**3.** Pokud není použita vložka z PVC, je-li potřeba, vyrovnejte vnitřní plochu vyvrátěného otvoru epoxydovou pryskyřicí.

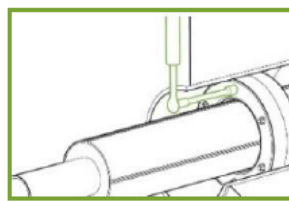
**4.** Očistěte opláštění potrubí a ujistěte se, že není poškozené. Nasadte těsnění na potrubí. Matice musí být, pokud možno směrem dovnitř budovy.



**5.** Zasuňte trubku s těsněním do otvoru ve zdi



**6.** Usadte těsnění v otvoru ve zdi



**7.** Ve směru hodinových ručiček postupně utáhněte matice momentovým klíčem (začněte na "12. hodině").

Velikost šroubů	Max utahovací moment (Nm)
M6	5
M8	8
M10	10
M12	15

**Upozornění!** Matice je třeba utahovat postupně (max. 2-3 otáčky najednou) tak dlouho až bude dosaženo utažení požadovaným momentem (viz tabulka) Po 2 hodinách utažení zkontrolujte