

Fixační objímky

Fixační objímky pro jednoduché potrubí d75 – 125 mm předizolovaného potrubního systému Flexalen® 600

Pokyny pro montáž

Podmínky - příprava trubek

- Teplota prostředí: +5 až +40°C
- Trubka je čistá a suchá.
- Trubky vnitřních rozvodů musí být rovněž ukotveny



Potřebné vybavení

Šroubovák a stranové klíče

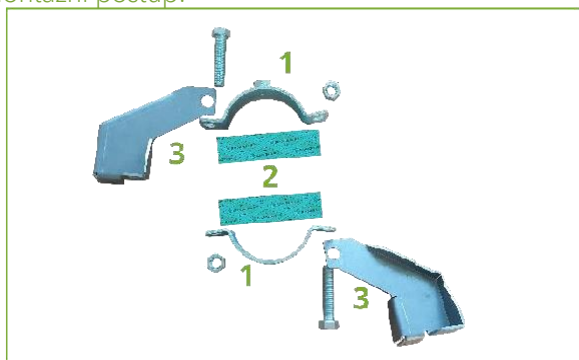


PB čistič - TANGIT



Papírové ubrousky

Montážní postup:



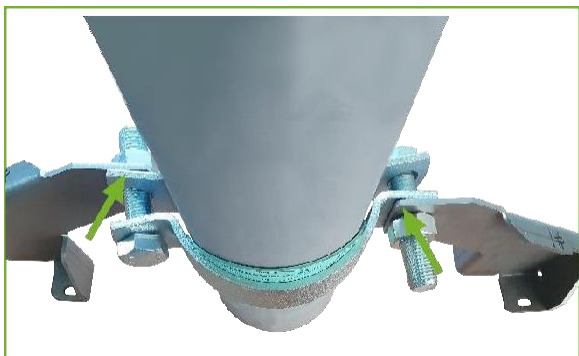
Obsah balení:

Součástky:

- 1: Galvanizovaná objímka (1x)
- 2: 2 x Podložky z Klingsilu (100*50 mm)
- 3: Konzole (x2) (tloušťka plechu 4 mm pro 75-90 a 110 PB, tloušťka 6 mm pro 125 PB)

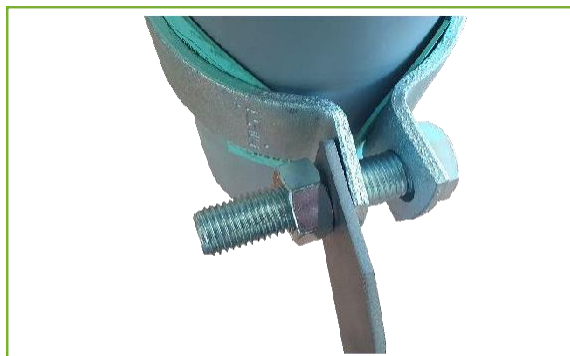
Obrázek 2

Očistěte všechny součástky a potrubí, od všech nečistot. Ze součástek sestavte objímku tak, aby odpovídala obrázku č. 2. Ujistěte se, že je objímka s podložkami je symetricky utažena (ramena konzolí svírají úhel 180°)



Obrázek 3

Šrouby objímky nasadte dle obrázku č.3 a zajistěte jejich postupné, symetrické utažení kolem potrubí. Tímto se docílí konstantního utažení objímky, svírající potrubí.



Obrázek 4

Po částečném dotažení přiložte patky konzolí ke stěně/podlaze a vyznačte body pro umístění fixačních šroubů. Následně vyvrtejte příslušně velké otvory do zdi/podlahy. Do vyvrtaných otvorů zasuňte hmoždinky a zafixujte příslušnými vruty. Při použití chemické kotvy a závitových tyčí je třeba počkat na vytvrdnutí směsi. Poté je možno patky Fixační objímky připevnit příslušnými maticemi. Na závěr utáhněte šrouby na objímce na moment 80 Nm (obrázek 5).

Důležité upozornění!!

S ohledem na síly vznikající tepelnou roztažností medium nosného potrubí, doporučujeme použít ocelové šrouby/závitové tyče a matice, alespoň třídy 8.8.



Picture 5