

SYSTÉMY FLEXALEN

Produktový katalog



NOVÝ
Flexalen 600 HP

- ✓ Rychlost instalace
- ✓ Flexibilita
- ✓ Položky skladem
- ✓ Udržitelnost
- ✓ Chlazení



THERMAFLEX®

WWW.THERMAFLEX.COM

Upozornění:

Výrobce si vyhrazuje právo na změny jak v sortimentu, tak i v případě technických parametrů jednotlivých výrobků, a to bez upozornění.

Flexalen[®] 600 topení

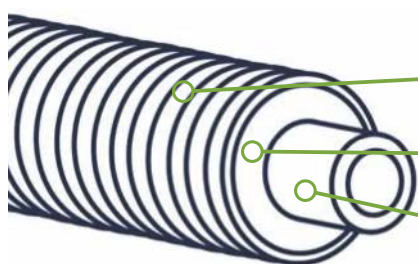
Předizolované potrubní systémy Thermaflex[®]

Extrémně flexibilní a snadno instalovatelný,
předizolovaný potrubní systém pro topení/chlazení



Výhody

- Rychlá a snadná instalace
- Možnost spojování svařovanými, homogenními spoji, je nejbezpečnější volbou pro použití v systémech s vysokým provozním tlakem media - při teplotě 95 °C/8 bar
- Velký rozsah uplatnění vzhledem k nabídce zahrnující potrubí Flexalen PU dimenze až do d 315 mm
- Jediný certifikovaný Cradle to Cradle[™] předizolovaný potrubní systém na světě
- Služby Thermaflexu: podpora při navrhování rozvodných sítí, technické výpočty, školení a podpora na stavbě



Řešení

- **Korugované opláštění z PE**
flexibilita a mechanická ochrana
- **Izolace – polyolefinová pěna**
uzavřená buněčná struktura, CFC-free
- **Polybutenové potrubí, PB-H**
s O₂ bariérou i bez

Použití

- Lokální / dálkové rozvody tepla a chladu
- Bioplyn / Biomasa / Rekuperace odpadního tepla
- Rozvody geotermální vody
- Propojení: bod A – bod B

Technické informace

Flexalen[®] 600 je předizolovaný, plastový, ohebný potrubní systém v souladu s Evropskou normou EN15632- 1,3 (DOC), certifikovaný QB08 (CSTB) a systémem KIWA, pod kontrolou třetí, nezávislé strany podle BRL KOMO 5609-2 a BRL-K17401.

PB-H medium nosné potrubí (EN-ISO 15876)

Max. dlouhodobá provozní teplota	95 °C
Max. dlouhodobý provozní tlak	8 bar* (95 °C)

*v závislosti na dimenzí potrubí

Tepelná izolace

polyolefinová pěna
Uzavřená buněčná struktura, bez - CFC
Odolnost vůči difuzi vodních par $\mu \geq 3\ 500$

Flexalen® 600 Tepelné ztráty

Tepelné ztráty q (W/m) pro jednoduchá potr.

Flexalen® 600 jednoduché potrubí	Provozní teplota T (°C) při konstantním proudění							
	20 °C	30 °C	40 °C	50 °C	60 °C	70 °C	80 °C	90 °C
25 / 90	1,48	2,96	4,44	5,92	7,40	8,88	10,36	11,84
32 / 90	1,82	3,64	5,46	7,28	9,10	10,92	12,74	14,56
40 / 90	2,30	4,60	6,90	9,20	11,50	13,80	16,10	18,40
40 / 125	1,78	3,56	5,34	7,12	8,90	10,68	12,46	14,24
50 / 125	2,19	4,38	6,57	8,76	10,95	13,14	15,33	17,52
50 / 160	1,82	3,64	5,46	7,28	9,10	10,92	12,74	14,56
63 / 125	2,90	5,80	8,70	11,60	14,50	17,40	20,30	23,20
63 / 160	2,22	4,44	6,66	8,88	11,10	13,32	15,54	17,76
75 / 160	2,65	5,30	7,95	10,60	13,25	15,90	18,55	21,20
90 / 160	3,36	6,72	10,08	13,44	16,80	20,16	23,52	26,88
110 / 200	3,54	7,08	10,62	14,16	17,70	21,24	24,78	28,32
125 / 200	4,30	8,60	12,90	17,20	21,50	25,80	30,10	34,40

Tepelné ztráty q (W/m) pro dvojitá potr.

Flexalen® 600 dvojité potrubí	Provoz. teplota T (°C) při konst. proudění					
	30 °C	40 °C	50 °C	60 °C	70 °C	80 °C
25 + 25 / 125	4,42	6,63	8,84	11,05	13,26	15,47
32 + 32 / 125	5,66	8,49	11,32	14,15	16,98	19,81
32 + 32 / 160	4,16	6,24	8,32	10,40	12,48	14,56
40 + 40 / 160	5,10	7,65	10,20	12,75	15,30	17,85
50 + 50 / 160	6,76	10,14	13,52	16,90	20,28	23,66
63 + 63 / 200	7,26	10,89	14,52	18,15	21,78	25,41

Parametry zadání:

λ zeminy: 1,00 W/m-K

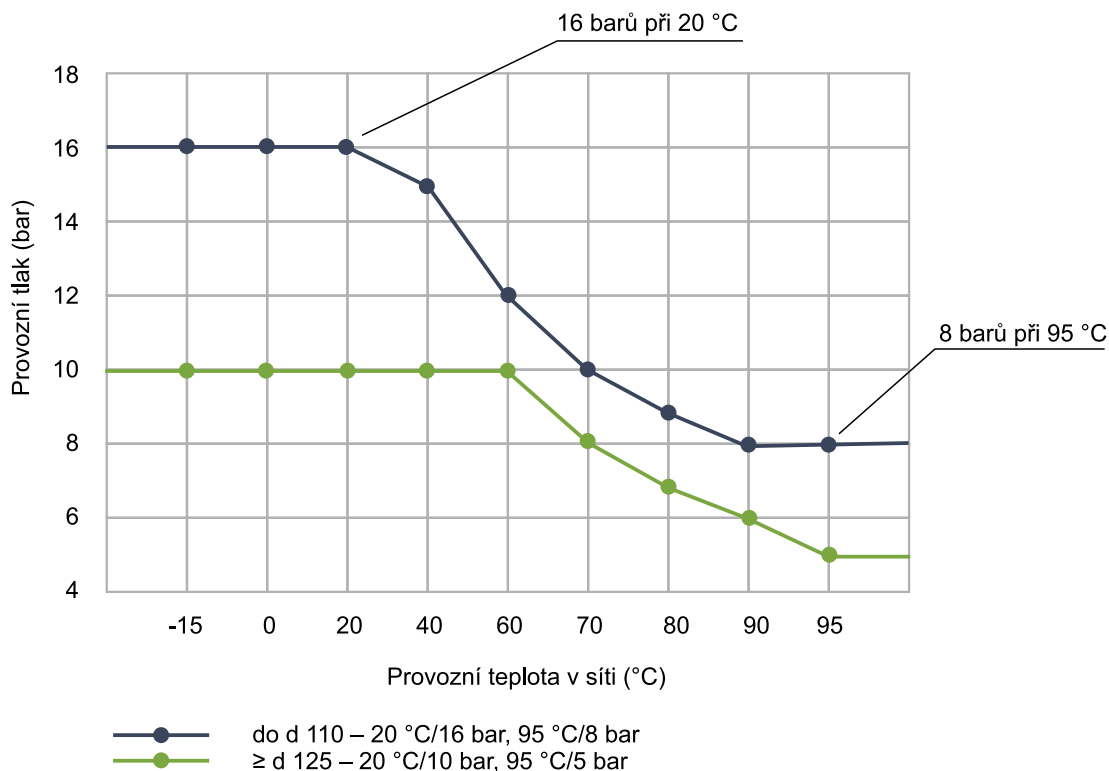
R teplota povrchu

země vůči teplotě vzduchu: 0,0685 m²-K/W

T povrchu: 10,0 °C

Hloubka uložení potrubí: 0,8 m

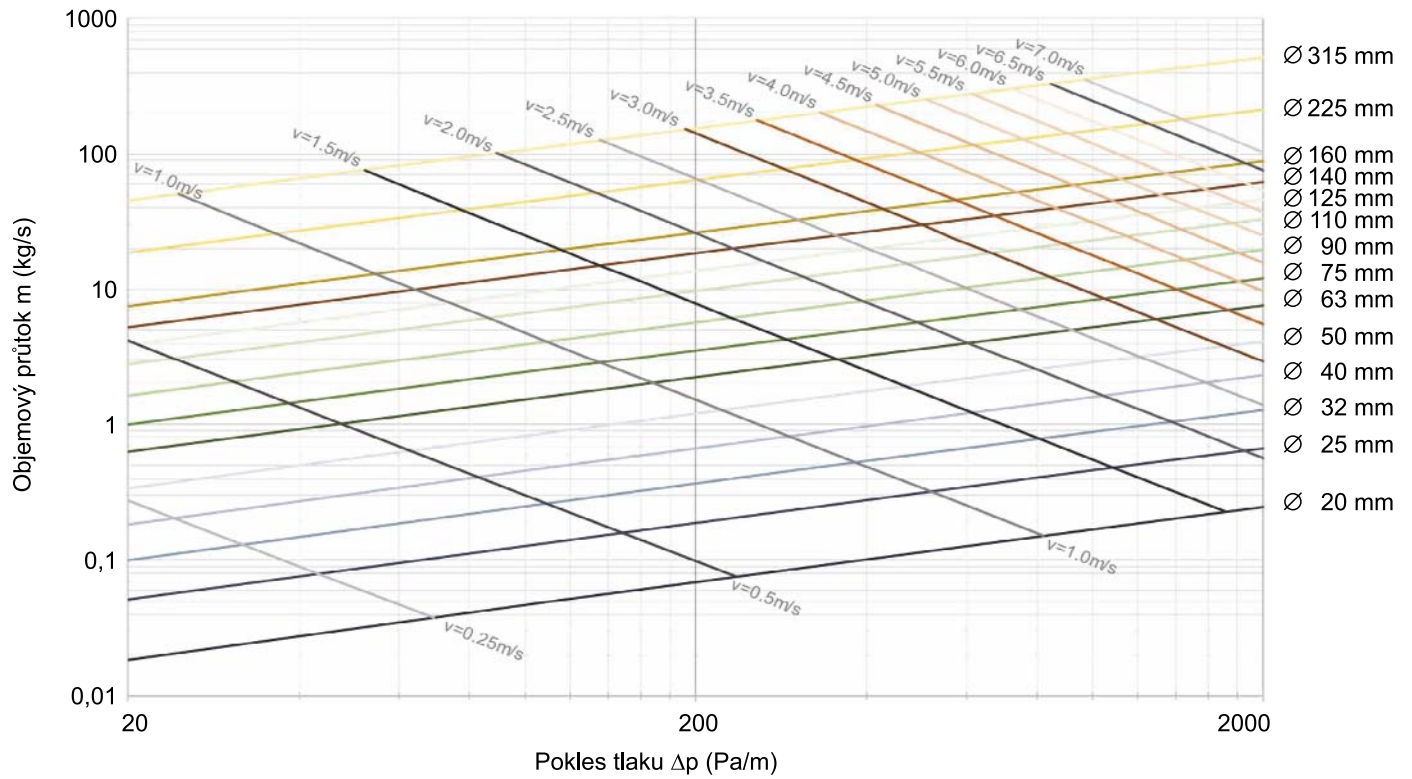
Flexalen® 600 Tlaková odolnost



Flexalen® 600 Tlakové ztráty PB potrubí

Pro určení tlakových ztrát potrubního systému Flexalen při teplotě média 90 °C (Medium nosné potrubí).
Pro medium o nižší teplotě jsou tlakové ztráty vyšší: při 60 °C 10 %; při 10 °C 20 %.

Při přípravě projektu teplovodní sítě prosím kontaktujte zastoupení společnosti Thermaflex, pro poskytnutí podpory při řešení celého projektu.



Dostupnost – topení/chlazení

Jednoduché potrubí

Objednací kód	Rozměry (mm)	Dimenze PB d x s (mm)	Opláštění OD (mm)	Hmotnost (kg/m)	Min. rádius ohybu (m)	Max. délka (m)
VS-RH90A20	25 / 90	25 x 2,3	90	0,75	0,40	500
VS-RH90A32	32 / 90	32 x 3,0	90	0,86	0,40	500
VS-RH90A40	40 / 90	40 x 3,7	90	1,00	0,50	500
VS-RH125A40	40 / 125	40 x 3,7	125	1,98	0,50	300
VS-RH125A50	50 / 125	50 x 4,6	125	2,08	0,70	300
VS-RH160A50	50 / 160	50 x 4,6	160	2,40	0,70	150
VS-RH125A63	63 / 125	63 x 5,8	125	2,43	0,80	300
F-SL125H63/6	63 / 125 SL ²	63 x 5,8	125	2,43	0,80	6
VS-RH160A63	63 / 160	63 x 5,8	160	2,75	0,80	150
VS-RH160A75	75 / 160	75 x 6,8	160	3,03	0,80	150
F-SL160H75/6	75 / 160 SL ²	75 x 6,8	160	3,03	0,80	6
VS-RH160A90	90 / 160	90 x 8,2	160	3,64	1,00	150
F-SL160H90/6	90 / 160 SL ²	90 x 8,2	160	3,64	1,00	6
VS-R200A110	110 / 200	110 x 10,0 ¹	200	5,40	1,25	100
F-SL200A110/6	110 / 200 SL ²	110 x 10,0 ¹	200	5,40	1,25	6
F-SL200A110/12	110 / 200 SL ²	110 x 10,0 ¹	200	5,40	1,25	12
VS-R200A125	125 / 200 ³	125 x 11,4 ¹	200	6,38	1,50	80
F-SL200A125/6	125 / 200 SL ^{2,3}	125 x 11,4 ¹	200	6,38	1,50	6
F-SL200A125/12	125 / 200 SL ^{2,3}	125 x 11,4 ¹	200	6,38	1,50	12

Dvojité potrubí

Objednací kód	Rozměry (mm)	Dimenze PB d x s (mm)	Opláštění OD (mm)	Hmotnost (kg/m)	Min. rádius ohybu (m)	Max. délka (m)
VS-RH125A2/25	25 + 25 / 125	25 x 2,3	125	1,80	0,60	300
VS-RH125A2/32	32 + 32 / 125	32 x 3,0	125	1,90	0,60	300
VS-RH160A2/32	32 + 32 / 160	32 x 3,0	160	2,14	0,60	150
VS-RH160A2/40	40 + 40 / 160	40 x 3,7	160	2,50	0,80	150
VS-RH160A2/50	50 + 50 / 160	50 x 4,6	160	3,00	0,80	150
VS-RH200A2/63	63 + 63 / 200	63 x 5,8	200	4,50	1,25	100

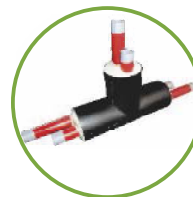
 Lepší izolační vlastnosti a energetická efektivita při použití silnější izolace

¹ Bez O₂ bariéry (není součástí systémové certifikace)

² Semi-flexibilní potrubní systém v tyčích (délky 6 m a 12 m)

³ Maximální provozní tlaková odolnost při 95 °C/5bar

- Všechny typy plastových, homogenně svařitelných prefabrikátů
- Prefabrikované přípojky do domů
- Široká nabídka svařitelných polybutenových tvarovek
- Systémové svěrné tvarovky
- Veškeré příslušenství a nářadí pro instalaci a servis





THERMAFLEX®

WWW.THERMAFLEX.COM

Thermaflex Isolatie bv
Veerweg 1, 5145 NS Waalwijk
The Netherlands



Zastoupení společnosti Thermaflex International Holding bv
pro Českou republiku

Kontakt:
PS&HS s.r.o.
Svažitá 67, 251 68 Sulice - Nechánice
GSM: +420 732 116 685, +420 602 616 277
e-mail: info@ps-hs.cz

www.ps-hs.cz