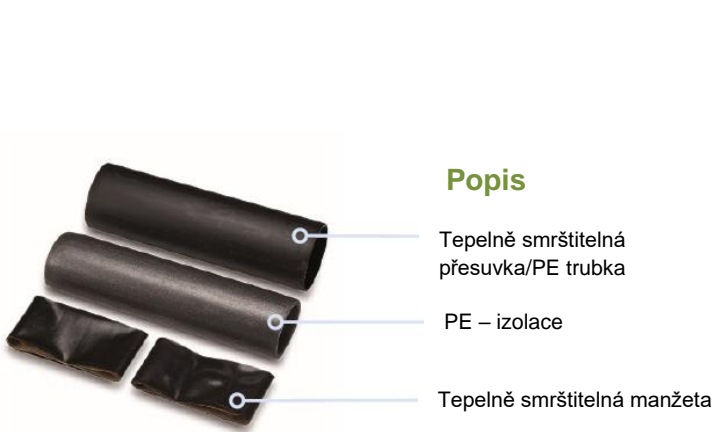


Izolační souprava spoje/redukovaného spoje PO

Souprava pro izolaci spojů/redukovaných spojů na potrubí Flexalen® 600 pro vnější průměry potrubí OD90/125/160/200 mm



Potřebné vybavení

- PB čistič – TANGIT
- Papírové ubrousky
- Smrkové plátno
- Plynový hořák
- Montážní stan pro nepříznivé počasí

Pokyny pro montáž

Požadavky pro montáž a přípravu potrubí

- Teplota prostředí +5 - +40 °C
- Sucho a bezvětrí
- Potrubí a spojovací plochy skořepin musí být čisté a suché bez prachu a kondenzátu

} Pokud bude třeba, pro zajištění požadovaných podmínek použijte stan a případně i doplňkový zdroj tepla!



01. Navlékněte na potrubí tepelně smrštitelnou spojku a manžetu.



02. Na oba spojované konce potrubí nasadíte vodotěsné kaučukové ukončovací manžety.



03. Gumové ukončovací manžety stáhněte páskami pouze kolem medium - nosného potrubí.



04. Gumové ukončovací manžety stáhněte páskami pouze kolem medium - nosného potrubí.



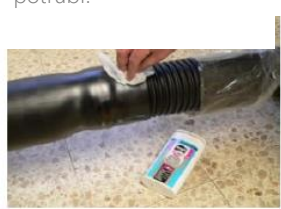
05. Po svaření upravte délku izolace a obalte medium-nosné potrubí. Izolaci stáhněte zbylými páskami od manžet.



06. Očistěte kaučukové manžety a opláštění konců potrubí v místech napojení.



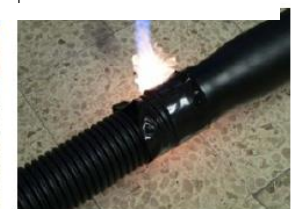
07. Přetáhněte přesuvku přes spoj a ohřívejte oba konce přesuvky „měkkým“, žlutým plamenem konce spojky k ukončovacím manžetám, až dojde k jejímu smrštění, které zajistí i přitažení manžet k opláštění potrubí.



08. Očistěte jak přesuvku, tak i potrubí v místě, kde budou smršťovací manžety umístěny.



09. Odstraňte ochrannou folii a krycí voskovaný papír kryjící vnitřní plochu smršťovacích manžet. Ty následně umístěte tak, aby jejich středy byly na spoji přesuvky s potrubím.



10. Měkkým, žlutým plamenem nepřetržitě nahřívejte smršťovací manžety, až zcela obepnou spoj přesuvky a opláštění potrubí. **!!! Dávejte pozor, abyste při ohřevu nepoškodili korugované opláštění potrubí!!!**